



## Contents

- ◇ 社長室から、こんど~です
- ◇ 経営まめ知識：『船井流経営』について
- ◇ いまさら聞けない相続税の仕組シリーズ

# 2

## 2014 Vol.123



大成経営コンサルティンググループは、財務会計総合コンサルタント業として、  
企業経営に関するあらゆるご相談にワンストップで対応しております。

- ◆ ㈱大成経営開発 . . . . . 財務会計総合コンサルティング <http://www.taiseikeiei.co.jp>
- ◆ ㈱大成財産コンサルタント . . . . . 相続税申告・終活相談・資金調達運用  
会社売買・生命保険損害保険・不動産
- ◆ ㈱アップワード エスト保険 . . . . . 生命保険、損害保険 <http://www14.ocn.ne.jp/~esthoken>
- ◆ ㈱大成アフェクション . . . . . 居宅介護支援、通所介護事業
- ◆ ㈱大成グローバルトレーディング . . . . . 商社、貿易業務 <http://www.taisei-gt.co.jp>

アイクス税理士法人・清永税理士事務所・飛石税理士事務所・徳留税理士事務所・高木社会保険労務士事務所・  
竹馬社会保険労務士事務所・社会保険労務士あきおか事務所・おかもと社会保険労務士事務所・須賀経営労務研究  
所・的場土地家屋調査士事務所・行政書士法人エド・ヴォン・司法書士法人緒方事務所

(株)大成経営開発 統括室発行 Tel: 096-377-1101 Fax: 096-377-1114

## 社長室から、こんど~です

冬、真っただなか一年の中で一番寒い2月です。最近、**遺品整理**と言う本を読みました。なかなか面白いなど同時に色々な仕事もあるなと思いました。

そこで最近話題の**終活**について考えてみました。

**終活（しゅうかつ）**とは人生の終わりの為の活動の略です。

人間が人生の最期を迎えるにあたって行うべき事を総括したことを意味する言葉です。

主に生前のうちに自身のための葬儀やお墓の準備、残された人が財産の相続をスムーズに進めるために遺言書を書くとか計画を立てておくことです。

**2010年には流行語大賞にもノミネートされています。**

いまや**終活**をサポートする事業もたくさんあります。

**この仕事は高齢化社会の中でとてもニーズに合ったお仕事です。**

このたび弊社の関連会社**大成財産コンサルタンツ**で終活お手伝いをさせていただく事にまりました。

近々ホームページをアップします。（くまもと終活相談センター）

内容は**介護、相続、相続対策、遺言、葬儀、お仏壇、お墓霊園、遺品整理、法要法要、家事代行**、それぞれのスペシャリストがご相談を承ります。

熊本に両親が住んでいて子供が東京、大阪などに住んでいる場合、自分たちではできないなどのお声を頂きスタートさせました。

日本人は「死」についてタブー視する所があり「死」について語る事や準備をすることに対していわゆる「**縁起が悪い**」と考える人が多いと思いますがそうではありません、自分が死への準備をしていなかったために残された家族を困らせてしまうとしたら、自分が元気なうちにそんなことが起こらないようにしようとする事は縁起の悪い事ではありません。

**終活は自分自身の為でもありますが、自分に何かあった時に残された家族への愛情、思いやり、感謝の気持ちの表れです。**

誰でもある程度の年齢になると考えると思いますが・・・。

自分はこうしたい、ああしたいを気軽に相談して計画を立て、その時が来た時にみんなをびっくりさせたいそんなことを考え楽しみながら終活をしていく、**今はそんな時代です。**

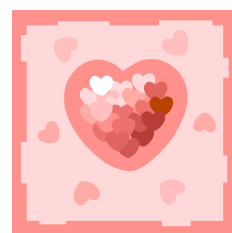
私もこの1月で55歳になりました。まだまだと自分では思っはいても、いつ何が起こるかわかりません。そろそろ少しずつ**終活ノート(エンディングノート)**などの作成にとりかかろうかなと思っています。

人生の終わりをよりよく締めくくり、大切な人々へ「**ありがとう**」と

その「**想い**」を伝えるために作ってみます。

ぜひご興味のある方はお問い合わせくださいませ。

ありがとうございました。



(株)大成経営開発社長近藤記



社長ブログ：近藤社長の体と会社のダイエット日記  
毎日更新しています！是非読んでください！  
<http://www.taiseikeiei.co.jp/blog/diet>

## 経営まめ知識：『船井流経営』について

みなさま如何お過ごしでしょうか？もう1月が終わり2月です。寒かったり暑かったりで体調管理が大変ですね！私も一番大事な仕事の時間管理と体調管理が大変です。みなさまも風邪などにはお気を付けてください。

ところで悲しいニュースです。私の人生の師匠といえる**船井幸雄名誉顧問**が、**1月20日81歳で永眠されました**。亡くなってみて心にボッカリと穴が開いたみたいです。お亡くなりになり3日ほどは、毎日船井会長の事をブログに書いていました。亡くなられて如何に自分が影響を受けていたか？とくに船井総研さんとの仕事も多く、船井財産コンサルタンツを起こしたりした関係で余計にそう想います。今月は、船井会長から特に影響を受けている**船井流経営方法**について話しをしてみたいと思います。

### 1. 長所伸展法

これは船井会長の組織づくりや人材育成法と商品構成や売り場構成に生かされている経営方法です。字の通り**適材適所で人財のいい所を伸ばし、売れ筋商品を中心に商品構成や売り場構成をしていく**という考え方です。

### 2. 即時業績向上法

これは**伸びているモノ、自信のあるモノ、効率の良いモノを中心に経営資源を組み立てる**という事です。モノとは、人財であり商品であり市場の事です。そして弱いものを包み込むという考え方です。結果、**即座に業績が向上する**という方法です。

### 3. 包み込みの発想（アメンバー経営）

**過去オール善・現在は肯定・未来は明るい**。つまりは、過去に起きた事には一切無駄はなく、現在はすべて自己責任として善悪を受け入れ、未来は全てをいい方向に捉えて包み込んでいくという考え方です。

### 4. 船井流経営計画の立て方

仕事柄事業計画をよく立てます。**事業の成功のポイントは、3つだそうです。**

1. **時流に乗っている業種か？そうでなければ時流に乗ったやり方か？**
2. **業界に精通しているか？問題解決が出来なければ成功しない。**
3. **自信があるか？この3つを観れば事業の成否判断が出来るそうです。**

そして経営計画を立てる時に普通の事業計画と違い目的という理想の姿、つまり未来の姿から事業計画を立てます。3年後・5年後などから逆算で事業計画を立てるという事です。普通とは、逆の事業計画の立て方です。**答えからの事業計画の立て方という事です。**

船井会長はいま思うに、晩年は船井教といわれて近寄りたがたい方もいらっしまったみたいです。私は学生時代から船井会長のファンで、まさか船井総研さんと一緒に仕事をしたり船井財産コンサルタンツを起業するとは思いませんでした。船井会長の生い立ちや20代・30代・40代・50代・60代・70代に書かれている書物や話でどのように成長・進化していかれたのか、手に取るように分かります。著書は、**400冊**を超えているみたいです。

人間は ①勉強する事 ②好奇心を持つこと ③前向きに考える事 ④素直である事 ⑤効率的に生きる事・・・など最初に教えてくれたのも船井会長です。

**そして物事を極めていくと人間は、第6感が働くようになる事を教えてくれたのも船井会長です**。ご存知の方も多いとは思いますが、興味がある方はいま一度船井流経営について勉強されると今でも通用する経営方法である事が、ご理解いただけると思います。何故なら人間学というテクニックではない心理学などからくる普通の真理という原理原則だから今でも通用する経営学で新鮮です。

みなさまのご活躍と船井会長のご冥福をお祈りしたいと思います。

熊本事務所にて



会長ブログ：自由人石本の毘沙門天世界放浪記  
毎日更新しています！是非読んでください！  
<http://www.taisei-gt.co.jp/blog/>

## 💡 いまさら聞けない相続税の仕組シリーズ

### 「生命保険と税金」

確定申告の時期です。

我々の業界(会計事務所)では、この時期の“ご挨拶” 「確定申告キターーーーー」お客様や知り合いから、“忙しくなりますね”なんて言われ、会話の入り口として “そうですね”と返してます。しかし、確定申告を中心に考えますと、もうきたか！！と一年の速さを認識します。

今回は、生命保険と税金のお話です。所得税及び贈与税の申告の準備にお役立てください。

いきなりポイントです。

“誰が払って” “誰が受け取った”

が課税のポイントです。

#### ・一般的な課税方法

	契約者	被保険者	受取人	税金
ケース1	夫	<del>夫</del>	妻	相続税
ケース2	夫	<del>夫</del>	子	相続税
ケース3	夫	<del>妻</del>	夫	所得税
ケース4	夫	<del>妻</del>	子	贈与税

※契約者＝保険料を負担した人とした場合。

※所得税の種類は、一時所得です。

一時所得＝(受取額-既払保険料-50万円)×1/2

#### ・入院給付金は？

入院したときの受け取る入院給付金には、税金は掛かりません。

しかし、医療費控除の“入院に係った費用から差し引かれる、”補填される金額“に該当します。

#### ・満期金・学資保険の祝金は？

満期金や小学校・中学校・高校に進学するたびに受け取る祝金には、税金(一時所得)が掛かります。

ただし、既払保険料を差引、なお50万円以上でないと課税はありませんので、ほとんど税金の心配はいらなと思います。

#### ・生命保険契約の注意点

ポイントで述べましたが、保険金を、だれが負担し、だれが受け取ったか？

ケース1で、契約者が夫になっていても、実際は、祖父が支払っていた場合には、祖父から妻への贈与になり、また、ケース1で実際の支払者が妻になっていた場合には、妻の一時所得になります。

一概に、税金が高くなるとは言えませんが、契約者と支払者が違う場合には、注意が必要です。



岡村泰

**編集後記**：1月も駆け足で過ぎて行き、瞬く間に2月となりました。体調管理には気を使っているのですが、あまりにも寒い日と暖かい日が極端すぎてびっくりしています。確定申告を乗り切るまでは、気が抜けません。まだまだ、寒い日が続きますので皆様も風邪などひかれませんように、お気を付け下さい。

